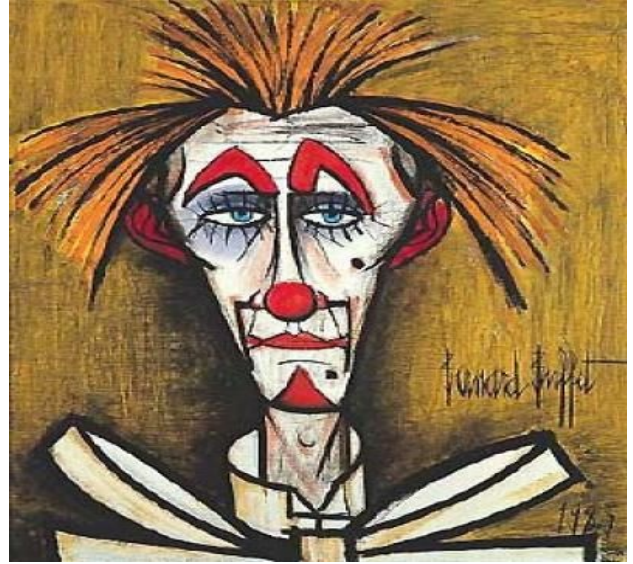




La poésie dans toutes ses directions



...ne sois pas triste... Viens t'amuser avec nous !

*à l'initiative de Annie Belle Bérengé
les Relevements Poétiques proposent*

jeudi 30 juin 2016

à partir de 20h

au bar du marché

scène ouverte SLAM poésie

coups de cœur dans nos tiroirs

(où se cachent nos poèmes secrets, en avez-vous ?)

1 rue Alsace Lorraine à Sète

Bienvenue aux musiciens, artistes et poètes

Toutes formes de poésie : scandée, rimée, classique, sonore,...

Tous langages poétiques : plastique, naïf, musical, théâtral, corporel,...

entrée libre et on peut apporter 'son manger'

renseignements : Annie au 06 77 24 20 13 ou Christophe au 06 84 45 53 80

www.relevementspoetiques.info